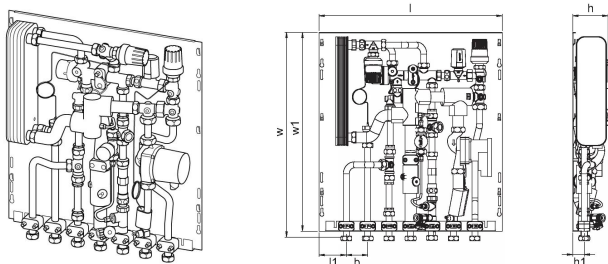


Uponor Combi Port M-Pro Toplotni interfejs UFH 19 CB BP MS UL TL SS ZA

1093791

- UFH verzija za toplu vodu za domaćinstvo i direktno grejanje sa priključkom na podno grejanje (uključujući kolo mešanja sa cirkulacionom pumpom).
- Šifre za dimenzionisanje:
- 15,19 – indikacija kapaciteta tople vode za domaćinstvo (l/min)
- CB – izmenjivač toplote od nerđajućeg čelika lemljen bakrom za pripremu tople vode za domaćinstvo
- St – lemljeni izmenjivač toplote od nerđajućeg čelika bez obojenih metala za pripremu tople vode za domaćinstvo
- BP – funkcija predgrevanja dovodnih vodova
- DT – regulator diferencijalnog pritiska na toplotnom kolu jedinice toplotnog interfejsa za pripremu tople vode za domaćinstvo
- ZM - cirkulacioni modul za toplu vodu za domaćinstvo sa sigurnosnim ventilom, cirkulacionom pumpom i regulatorom diferencijalnog pritiska
- MS – set za mešanje sa cirkulacionom pumpom, termostatom i nepovratnim ventilom za kolo grejanja stanova
- TL – termostatski graničnik temperature za toplu vodu za domaćinstvo sa potopnim senzorom
- UL – termostatski graničnik temperature za kolo podnog grejanja
- SS – sigurnosni termostatski prekidač za kolo grejanja stanova
- ZA - zonski ventil u povratnom vodu kola grejanja za stanove sa uključenim aktuatorom na 2 tačke
- 2C – direktni priključci drugog kola grejanja sa dodatnim zonskim ventilom (bez aktuatora, bez kola mešanja)



Generalne informacije Uponor Combi Port M-Pro Toplotni interfejs UFH

Specification

- priključak potpuno montiran i testiran pod pritiskom
- tehničke granice upotrebe vode za grejanje i vodovod su prikazane u tehničkim listovima
- obujmice za cevi od plastike za zvučnu zaštitu i termičko razdvajanje
- DVGW sertifikovan PM ventil sa patentiranom tehnologijom trostrukog zaptivanja
- toplotna izolacija na dovodnim cevima
- termostatski bajpas ventil
- izlaz hladne vode
- odstojnik za merač toplote 110 mm x3/4""
- odstojnik za vodomer 110 mm x3/4""
- ventil za odzračivanje i odvod
- sito za hladnu vodu 0,5 mm
- sito za dovod primarnog grejanja 0,5 mm
- Mogućnost priključka (označeno) električne papučice za uzemljenje
- maks. radni pritisak grejanja: PN10
- maks. radni pritisak sanitarni: PN10
- maks. radna temperatura: 85 °C
- maks. diferencijalni pritisak primarnog grejanja: 2,5 bara
- min. pritisak sanitarni: 2,0 bara
- sanitarni materijal fittinga: CW617N
- grejanje materijala fittinga: CW617N, CW614N
- materijal cevi: nerđajući čelik 1.4401
- dimenzije: Š/V/D 556 x 620 x 110 mm

Application

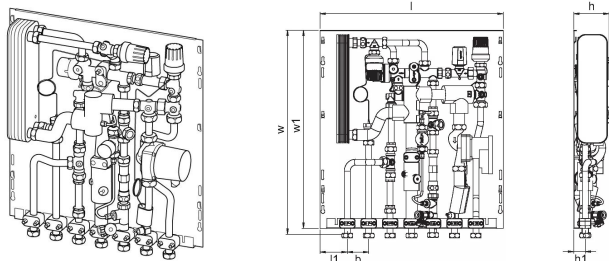
- Decentralizovana trenutna proizvodnja tople vode za domaćinstvo
- Sistemi podnog grejanja
- Sistemi radijatorskog grejanja

Certification

- DVGW odobrenje

Uponor Combi Port M-Pro Toplotni interfejs UFH 19 CB BP MS UL TL SS ZA

1093791



Product code

Item no EAN	6414905231140
Item no GTIN	06414905231140

Dimenzije

Висина јединице	110
Дужина јединице	600
Тежина јединице	16,5
Ширина јединице ставке	555
Item_UOM	kom

Measurements

ЛЕНГТХ_л	556
Дужина (л1)	83
3 Мерење б	65
3 Мерење х	107
3 Мерење х1	35
3 Меасуремент в	618
3 Мерење в1	600

Packaging

Паковање ГТИН ПЛ1	06414905292370
Паковање ГТИН ПЛ4	06414905292967
Висина паковања ПЛ1	150
Висина паковања ПЛ4	900
Дужина паковања ПЛ1	660
Дужина паковања ПЛ4	1200
Количина паковања ПЛ1	1
Количина паковања ПЛ4	16
Тип паковања ПЛ1	Base_Box

Тип паковања ПЛ4	Pallet
Запремина паковања ПЛ1	0,058905
Запремина паковања ПЛ4	0,864
Тежина паковања ПЛ1	18,5
Тежина паковања ПЛ4	316
Ширина паковања ПЛ1	595
Ширина паковања ПЛ4	800

Tehnički dokumenti

Ovde preuzmite dokumente 

Uponor Srbija

11000, Beograd
Srbija

T +38163390891
E info.rs@uponor.com

www.uponor.com/rs-rs