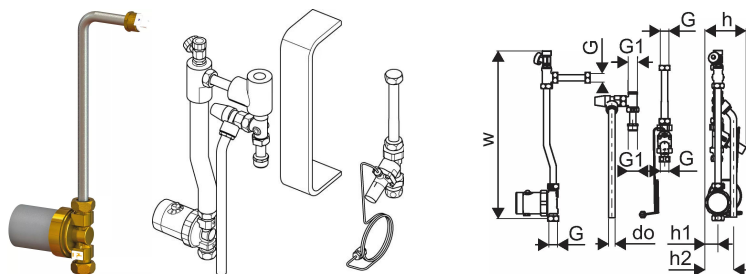


Uponor Combi Port E-Pro Cirkulacioni vod

1095706

- Set pumpi i priključnih cevi sa fitinzima (bez kuglastog ventila) za cirkulaciju tople vode za domaćinstvo u stanovima (isporučuje se nepričvršćeno)



Generalne informacije Uponor Combi Port E-Pro Cirkulacioni vod

Specification

- Jedinica toplotnog interfejsa potpuno montirana i testirana pod pritiskom
- jedinica prekrivena izolacionim kućištem da bi se izbegli gubici toplote
- tehničke granice upotrebe vode za grejanje i vodovod su prikazane u tehničkim listovima
- DVGW sertifikovan PM ventil sa patentiranom tehnologijom trostrukog zaptivanja
- toplotna izolacija na cevima za dovod tople vode
- sekundarni set za mešanje sa sekundarnom pumpom za podno grejanje i motornim ventilom za kontrolu dovoda grejanja povezan sa Uponor Smatrix Move regulatorom
- kontrola protoka prema vremenskim uslovima sa motornim ventilom i nedeljnim programom sa 9 unapred programiranih rasporeda, logika pumpe u kombinaciji sa Uponor Smatrix Base ili Wave regulatorom
- senzor protoka dovodne linije
- senzor spoljne temperature
- amortizer za kompenzaciju vodenih udara
- regulator diferencijalnog pritiska u primarnom grejanju
- termosifon za poboljšanu higijenu izbegavanjem zagrevanja izmenjivača tokom stanja mirovanja
- zonski ventil u sekundarnom kolu grejanja
- izlaz hladne vode sa adapterom 110 mm x3/4" za merenje
- sito u primarnom dovodu i u primarnom povratku
- mogućnost priključka (označeno) električne papučice za uzemljenje
- maks. radni pritisak grejanja: PN10
- maks. radni pritisak sanitarni: PN10
- maks. radna temperatura: 5 - 85 °C
- maks. diferencijalni pritisak prim. grejanja: 2,5 bara
- min. pritisak sanitarni: 2,0 bara
- sanitarni materijal fittinga: CW617N
- grejanje materijala fittinga: CW617N, CW614N
- materijal cevi: nerđajući čelik 1.4401
- komponente na nosaču za zidnu montažu
- dimenzije: Š/V/D 390 x 578 x 280 mm
- potrošnja električne energije: maks. 3W

Application

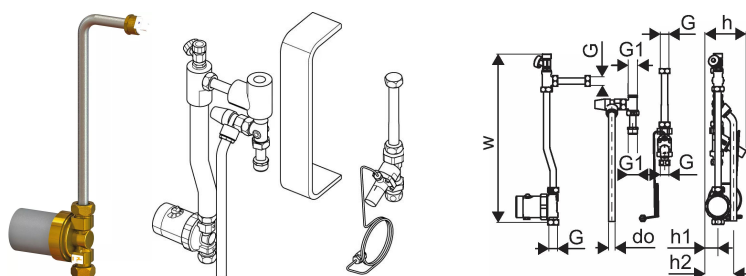
- Decentralizovana trenutna proizvodnja tople vode za domaćinstvo
- Sistemi podnog grejanja
- Sistemi radijatorskog grejanja

Certification

- DVGW odobrenje

Uponor Combi Port E-Pro Cirkulacioni vod

1095706



Measurements

Цилиндриц_тхреад_Г	3/4
Цилиндриц_тхреад_Г1	3/4
ЛЕНГТХ_Л	569
3 Мерење б	59
3 Мерење б1	44

Product code

Item no EAN	6414905478972
Item no GTIN	06414905478972

Dimenzije

Висина јединице	120
Дужина јединице	400
Тежина јединице	6
Ширина јединице ставке	120
Item_UOM	kom

Packaging

Паковање ГТИН ПЛ1	06414905528165
Паковање ГТИН ПЛ4	06414905528172
Висина паковања ПЛ1	140
Висина паковања ПЛ4	1040
Дужина паковања ПЛ1	420
Дужина паковања ПЛ4	1200
Количина паковања ПЛ1	1
Количина паковања ПЛ4	60
Тип паковања ПЛ1	Base_Box
Тип паковања ПЛ4	Pallet
Запремина паковања ПЛ1	0,008232
Запремина паковања ПЛ4	0,9984

Тежина паковања ПЛ1	6,3000
Тежина паковања ПЛ4	398,0000
Ширина паковања ПЛ1	140
Ширина паковања ПЛ4	800

Tehnički dokumenti

Ovde preuzmite dokumente 

Uponor Srbija

11000, Beograd
Srbija

T +38163390891
E info.rs@uponor.com

www.uponor.com/rs-rs